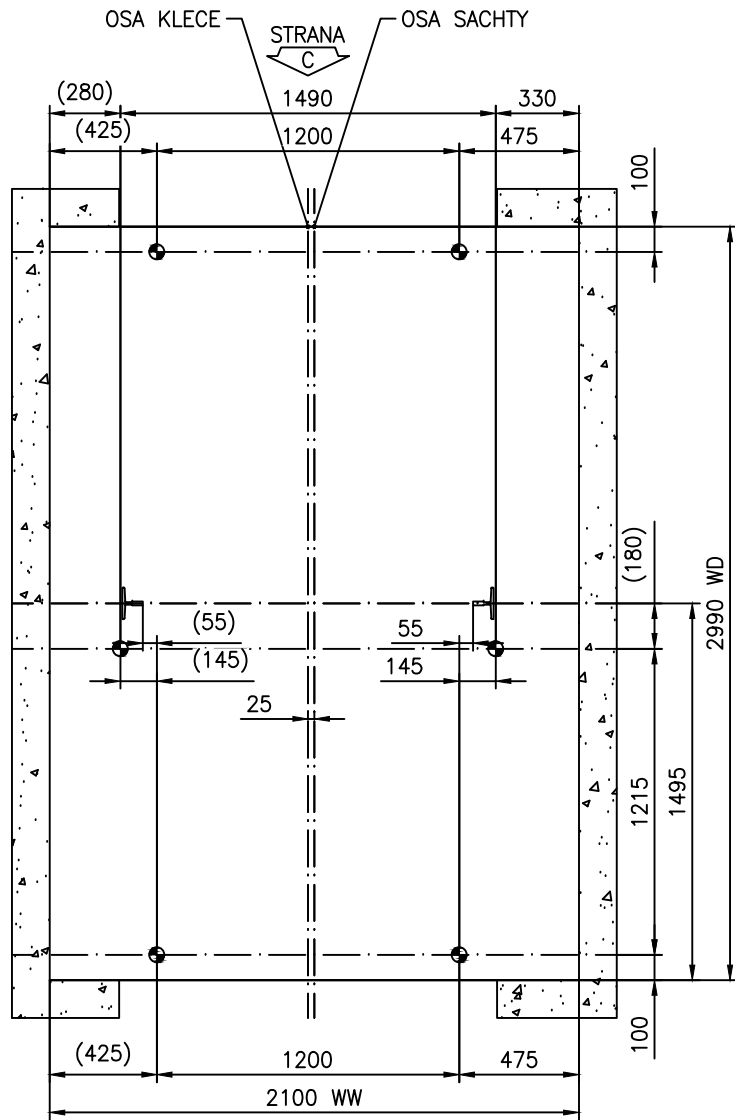
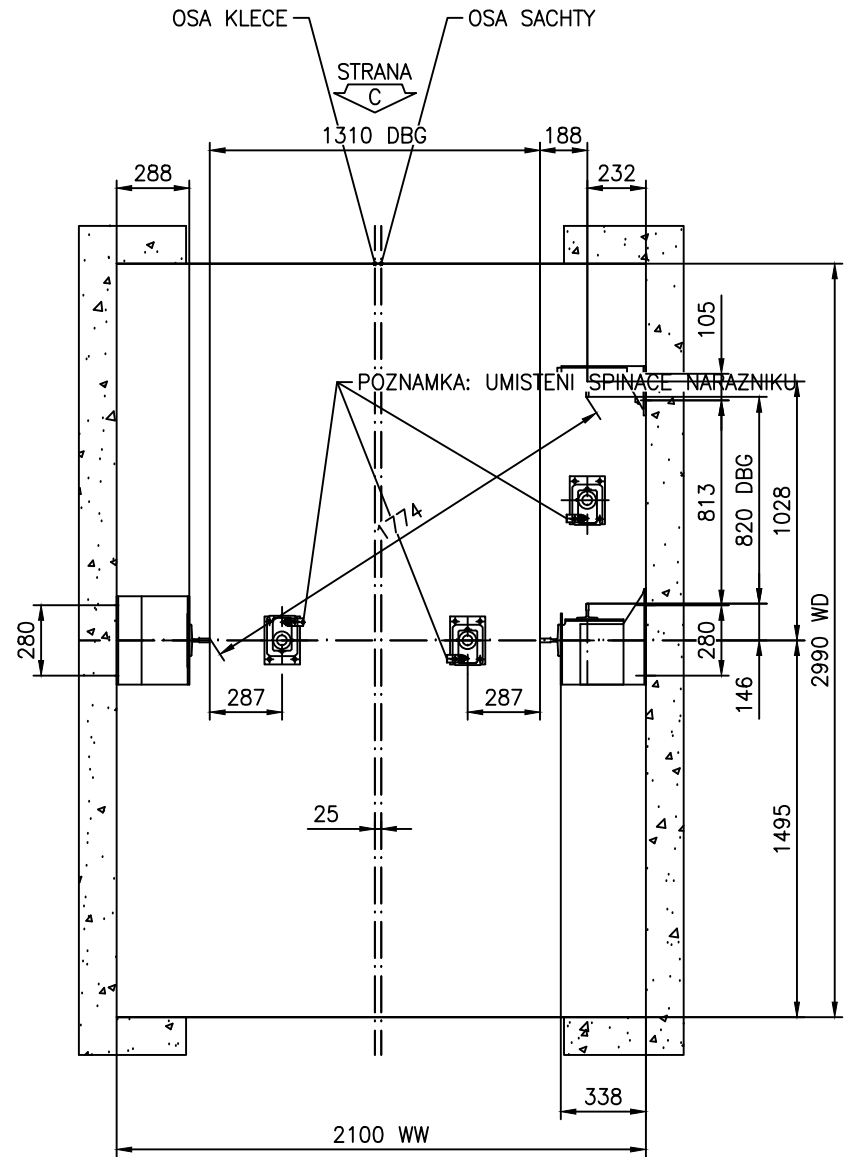


ROZMERENI PRED ZACATKEM MONTAZE, DRAT
Meritko 1:30

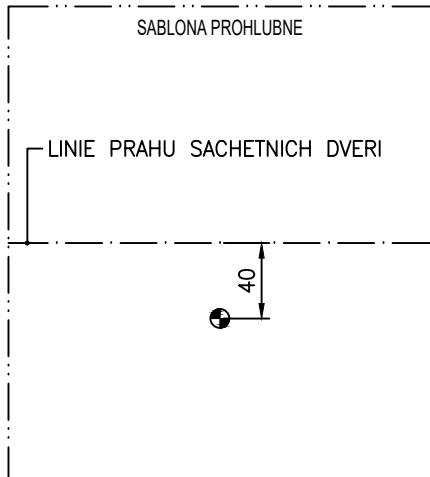
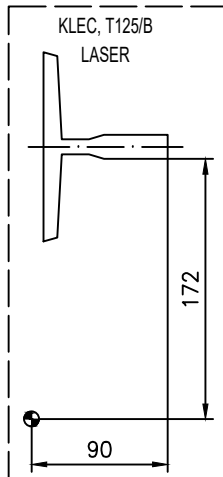
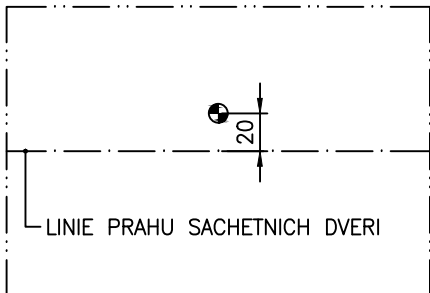
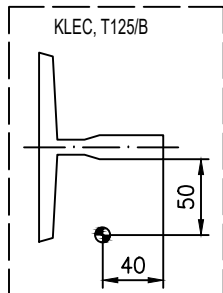


ROZMERENI PRED ZACATKEM MONTAZE, LASER
Meritko 1:30



VODITKA
Meritko 1:30

POZNAMKA: musí být dodan zebrik
lokalne pro přístup na střechnu klece z
vnitru kabiny po instalaci kabiny
Pro reseni plosiny, viz. manual AM.



±0,000 = 266,430 m n.m. Bpv



Energy Benefit Centre a.s.
Křenova 438/3, 162 00 Praha 6
tel.: +420 270 003 300
e-mail: kontakt@energy-benefit.cz
internet: www.energy-benefit.cz

Hlavní projektant:
Ing. Libor Truhelka
Zástupce hlavního projektanta:
Ing. Václav Waidlich
Hlavní architekt:
-



Energy Benefit Centre a.s.
Křenova 438/3, 162 00 Praha 6
tel.: +420 270 003 300
e-mail: kontakt@energy-benefit.cz
internet: www.energy-benefit.cz

Vypracoval:
Ing. Kateřina Čáblová
Zodpovědný projektant:
Pavel Chromec

STAVEBNÍK:
VYSOKÁ ŠKOLA BÁŇSKÁ - TECHNICKÁ UNIVERZITA OSTRAVA
17. listopadu 2172/15, 708 00 Ostrava - Poruba

PROJEKT:
Budova CPIT TL4 v areálu Vysoké školy báňské-Technické univerzity Ostrava

MÍSTO STAVBY: areál Vysoké školy báňské v Ostravě, k.ú.: Poruba [715174], parcelní čísla 1738/101, 1738/102, 1738/4

OBJEKT:
SO 01 - BUDOVA VŠB TUO CPIT TL 4

ČÁST, PROFESÉ:
D.2.1 VÝTAH

VÝKRES:
VÝKRES PRO MONTÁŽ VÝTAHU T-0005528987-010-I-2-1

ID PROJEKTU_STUPEŇ_OBJEKT_ID PROFESÉ_PROFESÉ-ČÍSLO_OBSAH:
CPITTL4_ZDSP_SO01_D.2.1-T-0005528987-010-I-2-1

Projekční číslo:
230217
Datum:
06/2024
Stupeň:
DPS

razítko a podpis

Paré:
-

Měřítko:
-